

Instrukcja Konfiguracji Połączenia Internetowego W Firmie @ALFANET

UWAGA!!!

Instrukcja dotyczy:

- użytkowników posiadających instalację internetową złożoną z anteny oraz bezprzewodowej karty sieciowej (w tym przypadku przewód antenowy doprowadzony jest bezpośrednio do karty sieciowej w komputerze);
- użytkowników posiadających instalację internetową wykonaną w blokach mieszkalnych, gdzie firma @ALFANET posiada rozbudowaną tzw. sieć lokalną (w takim przypadku Klient nie posiada indywidualnie anteny odbierającej sygnał internetowy).

1. Aby rozpocząć konfigurację połączenia internetowego należy zaopatrzyć się w **Login i Hasło** oraz automatyczny **Konfigurator PPPoE**, który znajduje się w tym samym katalogu co niniejsza instrukcja.
2. Posiadając wszystkie te elementy jesteśmy gotowi do przystąpienia do konfiguracji.
3. Wyłączanie protokołu TCP/IP

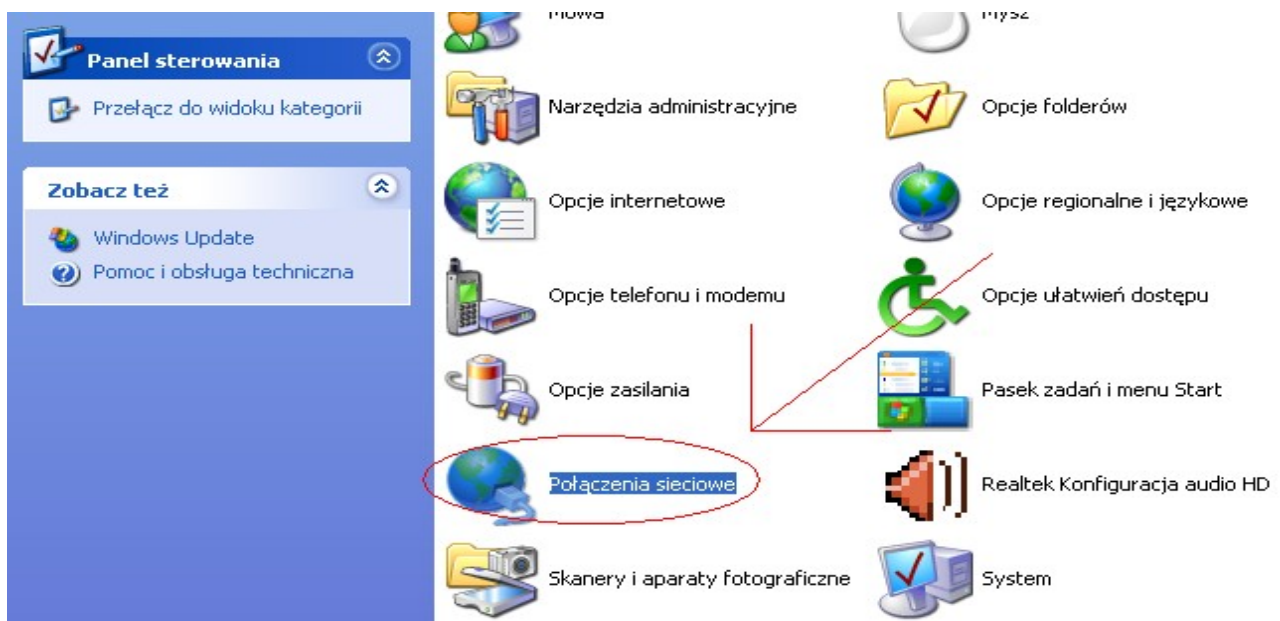
Otwieramy Panel Sterowania



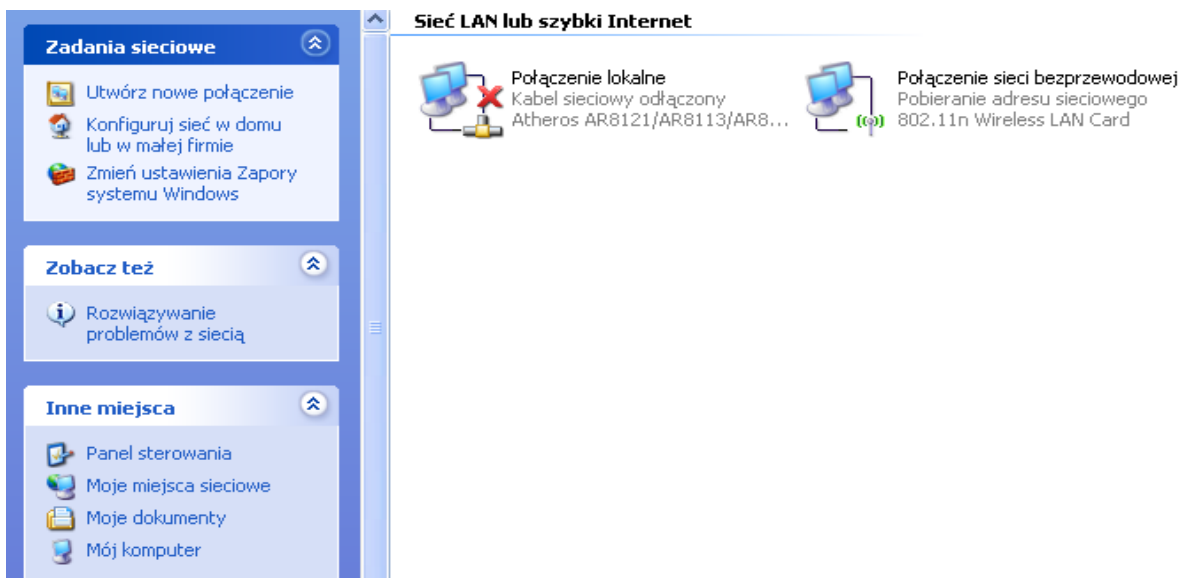
Następnie widok Panelu Sterowania przełączamy do **widoku klasycznego**



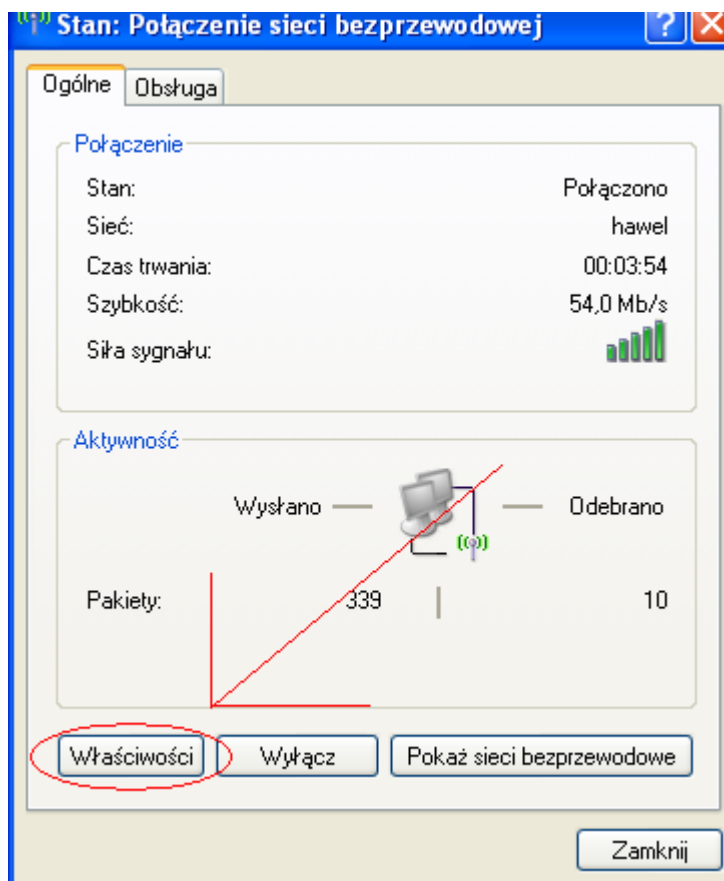
Z okna które nam się ukazało wybieramy **Połączenia Sieciowe**



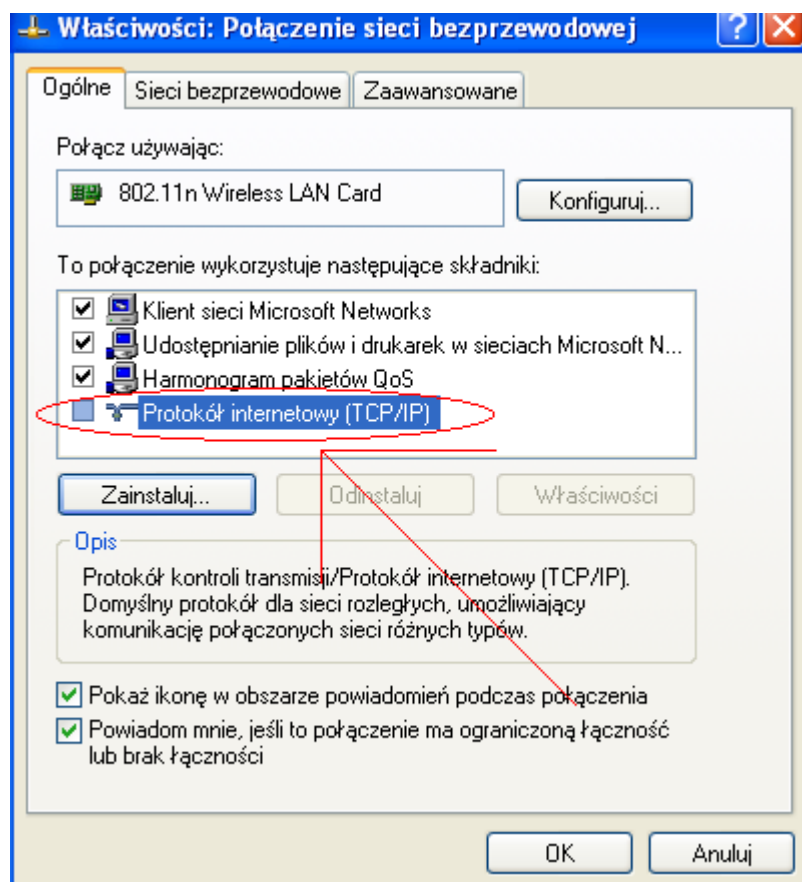
W zależności od tego jaką posiadamy instalacje internetową wybieramy interesujące nas połączenie. Jeśli posiadamy instalacje w technologii 2.4 lub 5 GHz wybieramy **Połączenie Sieci Bezprzewodowej** (Klienci posiadający antenę odbierającą sygnał internetowy, antena najczęściej jest w postaci tuby lub prostokąta) lub **Połączenie Lokalne**(np: Klienci posiadający dostęp do sieci lokalnej wykonanej najczęściej w blokach mieszkalnych).



Klikamy 2-krotnie na interesujące nas połączenie, potem wybieramy właściwości ...



... i wyłączamy **Protokół Internetowy TCP/IP** odznaczając „ptaszka” na początku wiersza.



Na zakończenie klikamy **OK**.

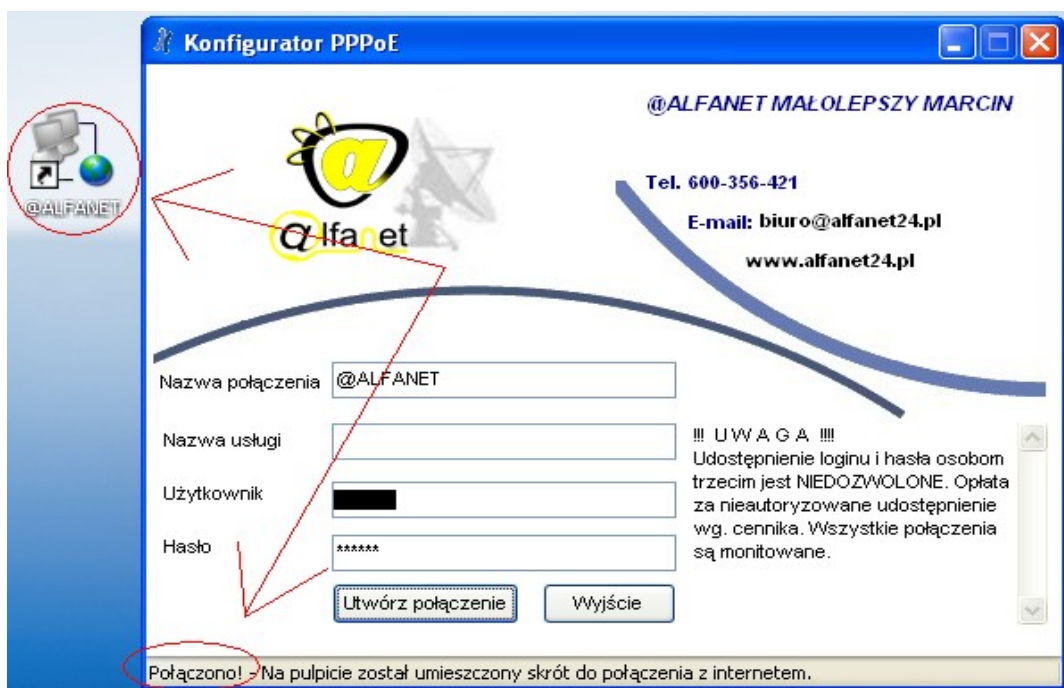
Ciąg dalszy poniżej.

6. Właściwa konfiguracja połączenia PPPOE

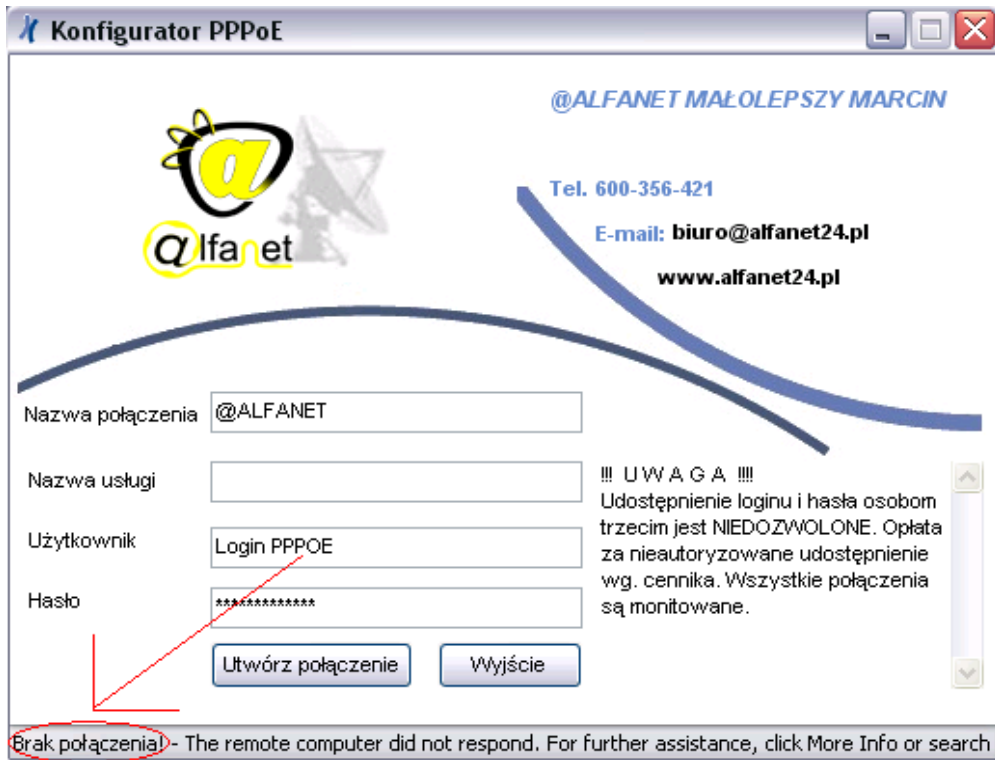
Uruchamiamy **Program PPPOE** który znajduje się w tym samym katalogu co niniejsza instrukcja.

Po wpisaniu **Loginu i Hasła**, które Państwo otrzymali od firmy **@ALFANET** klikamy na **Utwórz połączenie**.

Jeśli naszym oczom ukazał się następujący widok (obrazek poniżej) to oznacza iż cała konfiguracja przebiegła pomyślnie i na pulpicie został utworzony skrót do połączenia się z Internetem. Po 2-krotnym kliknięciu na nowo powstałą ikonę możemy cieszyć się z dostępu do Internetu.



Jeśli nie udało się stworzyć połączenia ...



Może być kilka przyczyn takiego stanu:

1. Próbujemy połączyć się używając błędnego loginu lub hasła
2. Błędnie przeprowadziliśmy proces konfiguracji (zaleca się przeczytanie instrukcji jeszcze raz i sprawdzenie wszystkich wykonanych czynności)
3. Nie jesteśmy połączeni z nadajnikiem
4. Posiadamy Router lub Access Point
5. Łączymy się na terenie, w którym usługa PPPoE nie została jeszcze wprowadzona

Jeśli ponowna konfiguracja nie przyniesie pożądanego efektu prosimy o kontakt z firmą gdzie nasi konsultanci pomogą Państwu w skonfigurowaniu usługi.

Dziękujemy i pozdrawiamy

@ALFANET